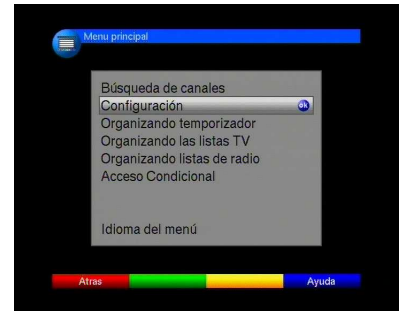


SINTONIZACIÓN TECHNISAT

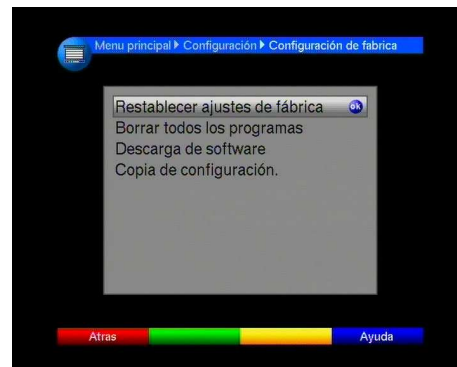


1. Entrar en el Menú. Para ello buscar en el mando a distancia una tecla que pone MENÚ y pulsarla. Nos aparecerá la siguiente imagen en el televisor. Seleccionamos Configuración con las teclas azules del mando que indican una flecha arriba y otra abajo y pulsamos OK.



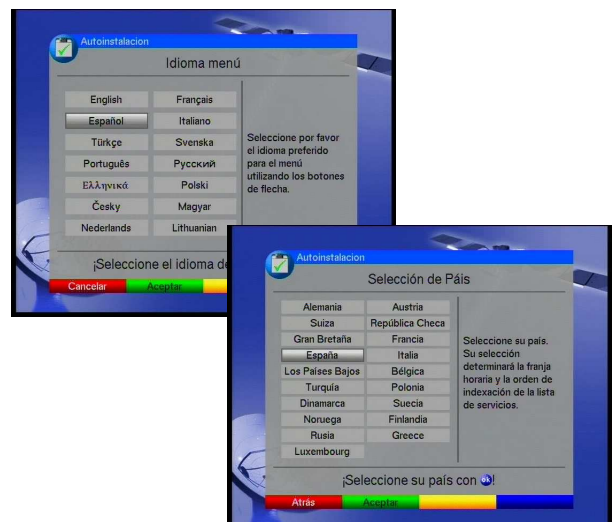
2. Ahora seleccionamos Configuración de fábrica y pulsamos OK.

3. Seguidamente seleccionamos Restablecer ajustes de fábrica y pulsamos OK.

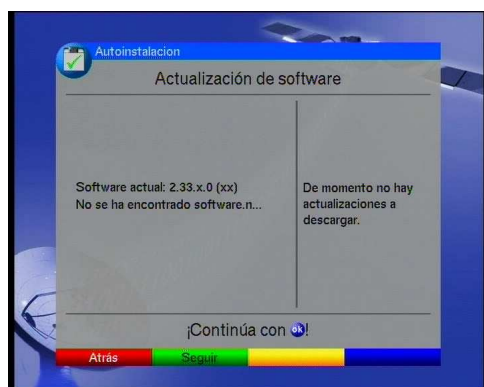
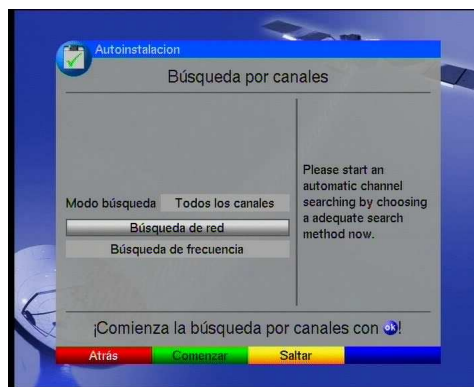


4. Ahora seleccionamos SÍ y pulsamos OK.

5. Seleccionamos Español con las teclas azules del mando que indican una flecha arriba y otra abajo y pulsamos OK, seguidamente seleccionamos España y pulsamos OK.

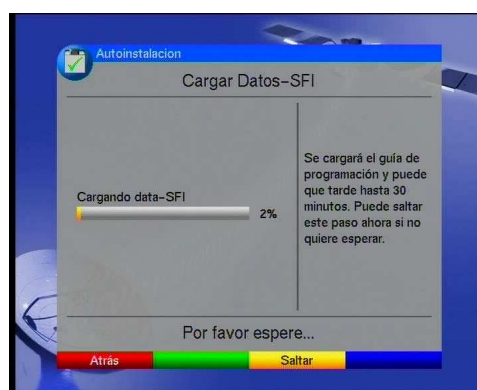


6. Seleccionamos Búsqueda de red y pulsamos OK. Esto tardará unos minutos.



7. Ahora indica Seguir en color verde y para ello pulsamos el botón verde del mando.

8. Ahora nos indica Saltar con el color amarillo y pulsamos el botón amarillo del mando.



9. Por último pulsamos el botón verde para completar la instalación.

